

本製品を使用する前に、この取扱説明書を良く読んで十分に理解してください。この取扱説明書は、いつでも取り出して読めるように保管してください。

1. 概要

®1

CB-13は、100PINハーフピッチコネクタを100PIN端子台に変換する分配ボードです。コネクタと端子台は、表裏の関係にありますのでコネクタをパネルに取り付ける事が可能です。100PINハーフピッチコネクタ使用の製品群をオプションケーブルとこの分配ボードにより容易にUSERシステムへ接続する事が可能となります。

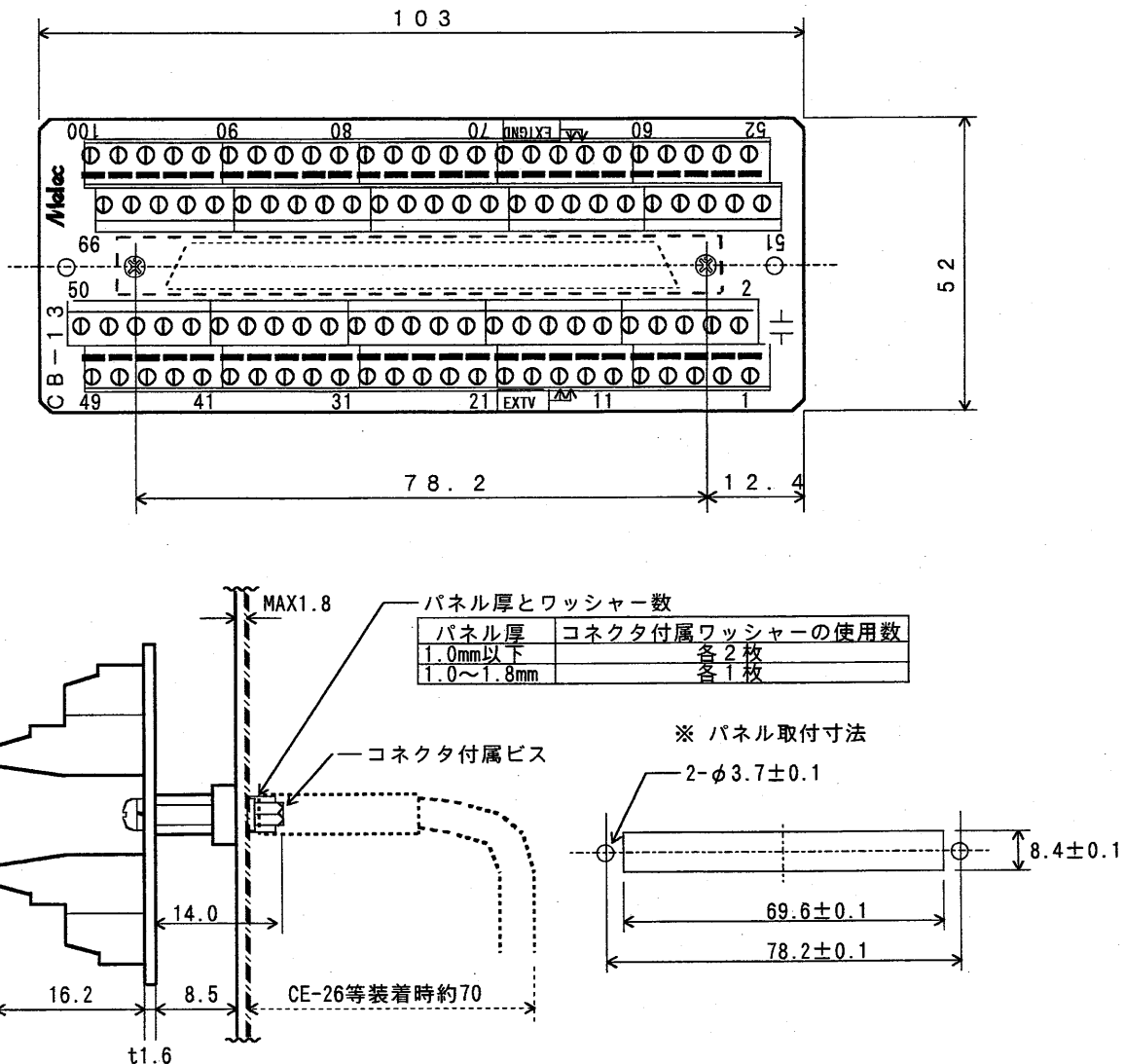
名称	型名	説明	質量
分配ボード	CB-13	100PINハーフピッチコネクタ(DX20A-100S:ヒロセ電機製)から100PIN端子台(MKKDS1/5-3.81:フェニックスコンタクト製)への変換ボード	0.1kg

2. 仕様

2-1. 接続仕様

コネクタと端子台は、1対1接続となっており、コネクタの1番ピンは、端子台の1番ピンに対応します。但し、14番ピンと15番ピン、64番ピンと65番ピンは、キバン上で接続されています。又、14,15番ピン-64,65番ピン間には、コンデンサ(105Z)が接続されています。

2-2. 寸法



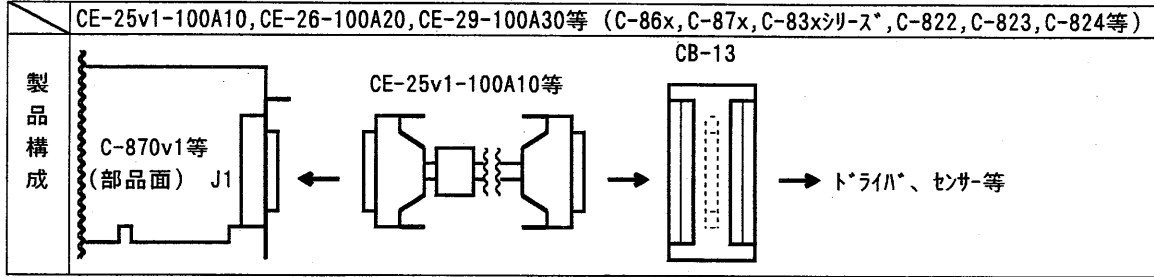
2-3. パネル取付方法

端子台の配線終了後、パネルにコネクタを取り付けて下さい。
 コネクタ付属ビスを外し、パネル厚に応じてワッシャーを入れて固定して下さい。(上図参照)

2-4. 配線

14,15番ピン及び64,65番ピンの電源接続は基板シルクを参照しながら極性に注意して配線してください。

3. 適合製品



4. 端子台仕様及び使用線材等

4-1. 適応線材

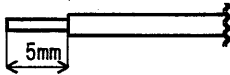
AWG30~16(0.05~1.25SQ)

4-2. 開口部寸法

1.5×1.5 (mm)

4-3. 使用方法

線材の被覆を剥いたもの(下図参照)又は、棒型圧着端子を付けたものを挿入し、ねじ止め。(締め付けトルク0.25Nm)



4-4. 推奨棒型圧着端子及び推奨線材

1) 棒型圧着端子 : AIO.25-6YE(フェニックスコンタクト製)使用時---AWG24(0.2SQ)又は、AWG22(0.3SQ)

注) 被覆を剥いた線材を先端まで入れて圧着して下さい。

TMEV TC-0.3-9.5(ニチフ製)使用時-----AWG24(0.2SQ)又は、AWG22(0.3SQ)

(圧着工具 : CRIMPFOX UD6(フェニックスコンタクト製)、NH-5(ニチフ製))

詳細は、各メーカーにお問い合わせください。

2) 線材直接挿入 : AWG28~22(0.08~0.3SQ)