

C-570シリーズ  
 ステッピング&サーボモータ用  
 2軸コントローラ

C-570-SA

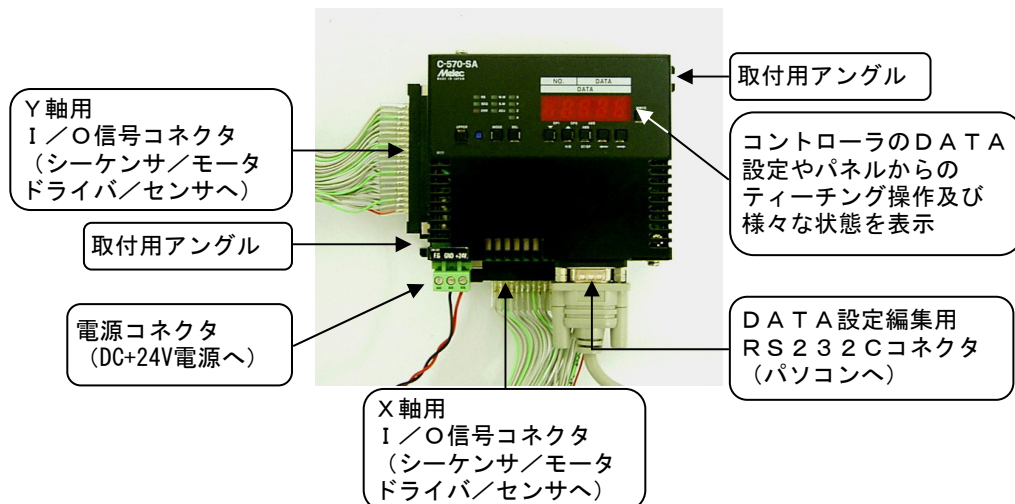


■仕様一覧表

モータコントロール仕様	制御軸数 データプログラム容量 データプログラムの設定 出力周波数(SPEED) パルス数 加減速レート(RATE) 加減速形式 出力仕様 データバックアップ	2軸(CB-10-SA57増設で4軸) 51-INDEX/軸 パルス、パルス及びシーケンサ 1Hz~1.6MHz 0~8,388,607(相対パルス)、±8,388,607(絶対パルス) 1000~0.005ms/1000PPS 台形/S字 2パルス/1パルス(ラインドライバ/TTLインターフェース接続可能) E <sup>2</sup> PROM
ドライブ仕様	絶対パルスDRIVE(INDEX) 相対パルスDRIVE(INDEX) 連続DRIVE(SCAN) リターンDRIVE(RTN) 機械原点検出(ORG) 残パルスDRIVE(REST) 近回りDRIVE センサDRIVE(SENSOR) END PULSE DRIVE	目的ADDRESSまでの位置決めDRIVE 指定移動量までの位置決めDRIVE START信号(パルスからはキ)入力間、連続DRIVE 電気原点(R.P.SET位置)に復帰するDRIVE 自動的に機械原点を検出するDRIVE(9種類の検出方式) STOP信号で途中減速停止後の残りDRIVE分位置決めDRIVE 回転系制御で目的値に近い回転方向を自動選択してDRIVE センサ信号入力で減速や停止を行うDRIVE(3種類の検出方式) INDEX DRIVE(S字)においてPULSE停止時のモータリングを抑制するDRIVE
制御信号	入力仕様  出力仕様	スタート信号、ストップ信号、リセット信号、リミット信号、原点信号、センサドライブ用信号、サーボエント信号、動作指定信号 etc. (フォトカプラ入力DC+24V) ステータス信号、サーボリセット信号、動作エラー etc. (オープンコレクタ出力・フォトカプラ絶縁DC+24V)
通信仕様		RS232C (EIA-574絶縁)
その他		ティーチング(パルス及びシーケンサ)/SERVO DRIVER対応機能/ORIGIN DRIVE方向切り替え機能/高速ORIGIN切り替え機能/mm(角度)単位設定機能/信号CHECK機能/自動R.P.SET機能/オペレーションマスク機能(OP.MASK)/ティーチングオフセット機能、他
コネクタ仕様		40PINコネクタ、FCN-361P040-AU(富士通) 3PINコネクタ、MSTBA2.5/3-G-5.08(フェニックス・コネクタ) 9PINコネクタ、DELC-J9PAF-23L9(JAE:D-SUB9P)
寸法/質量		W104 X D93.4 X H46.3(mm)/約0.6Kg W104 X D93.4 X H79.5(mm)/約0.8Kg(4軸(CB-10-SA57増設)時)
電源電圧		DC+24V、0.3A以下(CB-10-SA57増設時0.5A以下)
使用周囲温度/湿度		0°C ~ +40°C / 80%RH以下(非結露)

■接続

◆各部名称



◆入出力信号

◇I/O信号コネクタ (J1, J2)

- ・コネクタ…FCN-361P040-AU (富士通製:本体側)
- ・適合コネクタ…FCN-361J040-AU (富士通製:付属品2.54mmピッチ半田付けタイプ)

◇J1信号表 (J1 (X軸)の場合です。J2 (Y軸)及びCB-10-SA57増設時のJ1 (Z軸)、J2 (A軸)も同様)

I/O信号コネクタ							
No.	信号名	方向	説明	No.	信号名	方向	説明
A1	XCWLM	入	X軸+ (CW) 方向LIMIT信号	B1	GND	—	リターンGND
A2	XCCWLM	入	X軸- (CCW) 方向LIMIT信号	B2	+XZORG	入	X軸エンコーダ+Z相信号
A3	XNORG	入	X軸機械原点近傍信号	B3	-XZORG	入	X軸エンコーダ-Z相信号
A4	XORG	入	X軸機械原点信号	B4	XDRST	出	X軸サーボの偏差キャンセル信号
A5	XSSO	入	X軸SENSOR DRIVE用センサ信号	B5	XDEND	入	X軸サーボドライバの完了信号
A6	N. C	—	使用禁止	B6	X+COM (+5V)	出	XCWP, XCCWP, XDRST用+COM
A7	XCWP/XPOUT	出	+X (CW) 負論理PULSE/PULSE	B7	XCWP/XPOUT	出	+X (CW) 正論理PULSE/PULSE
A8	XCCWP/XCWSEL	出	-X (CCW) 負論理PULSE/方向指定	B8	XCCWP/XCWSEL	出	-X (CCW) 正論理PULSE/方向指定
A9	RESET	—	本体を初期状態にする信号	B9	N. C	—	使用禁止
A10	XM0	入	動作MODE、各動作指定 及びDATAを設定する信号	B10	XST0	出	動作MODE、各動作状態 及びDATAを通知する信号
A11	XM1	入					
A12	XM2	入					
A13	XM3	入					
A14	XM4	入					
A15	XM5	入					
A16	XM6	入					
A17	XM7	入					
A18	XM8	入					
A19	XSTOP	入	X軸の動作を停止する信号	B18	N. C	—	使用禁止
A20	XSTART	入	X軸を起動する信号	B19	XERR	出	X軸動作異常時の出力信号
				B20	XRDY	出	X軸の上位からの指令待ち信号

◇電源コネクタ

- ・コネクタ…MSTBA2.5/3-G-5.08 (フェニックス・コンタクト社製:本体側)
- ・適合コネクタ…MSTB2.5/3-ST-5.08 (フェニックス・コンタクト社製:付属品)

◇信号表

信号	説明
F. G	フレームGND接続端子
GND	+24Vの-側電源入力端子
+24V	+24Vの+側電源入力端子

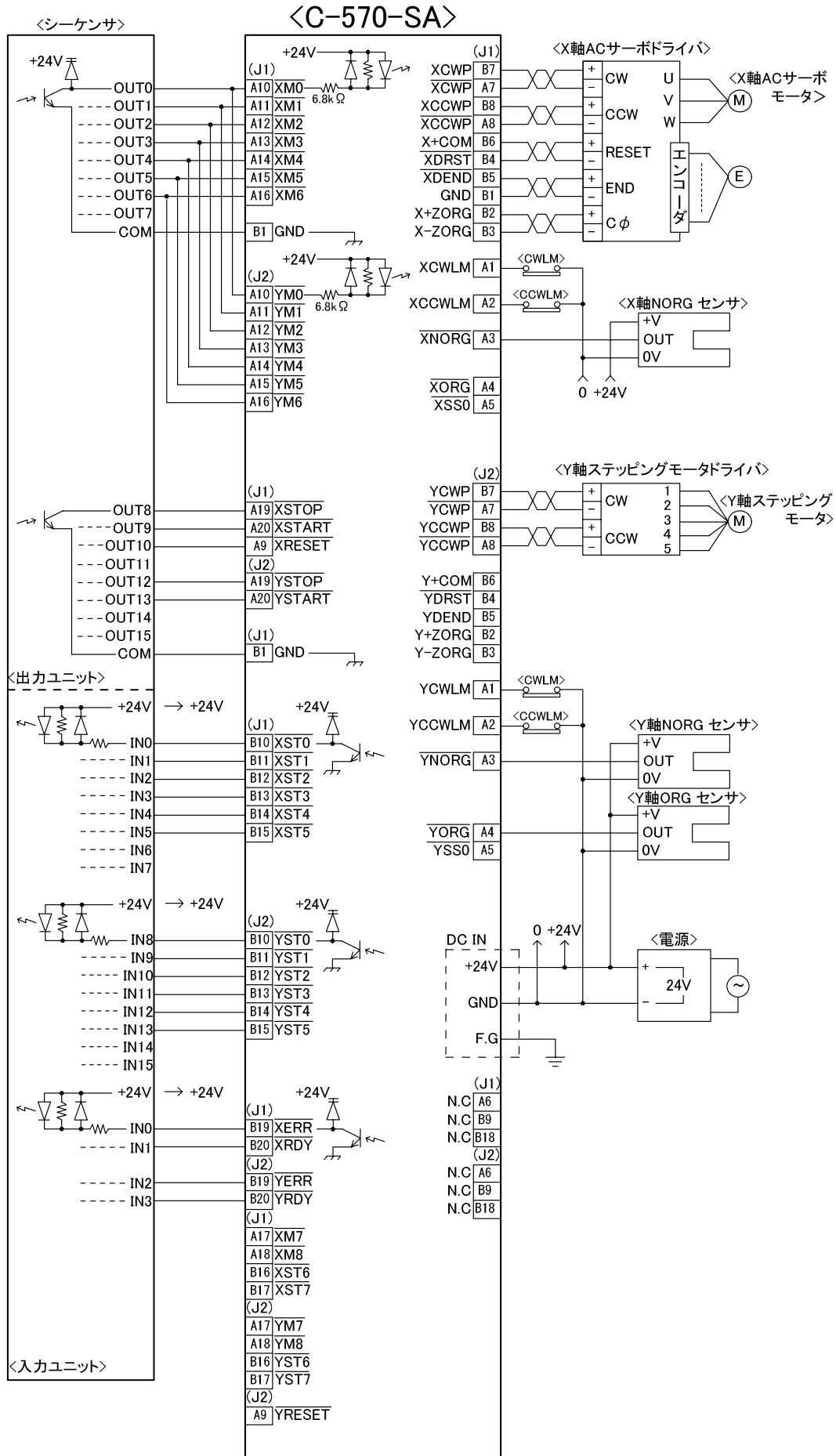
◇RS232Cコネクタ

◇信号表

No.	信号名	方向	説明
1	N. C	—	未使用
2	RxD	入	RS232C受信データ信号
3	TxD	出	RS232C送信データ信号
4	N. C	—	未使用
5	GND	—	グラウンド
6	N. C	—	未使用
7	N. C	—	未使用
8	N. C	—	未使用
9	N. C	—	未使用

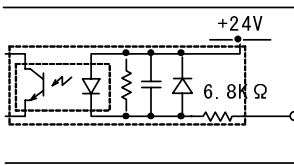
- ・コネクタ…DELIC-J9PAF-23L9 (JAE:D-SUB9P)
- ・適合ケーブル…RS232Cケーブル (D-SUB9Pクロスケーブル)

◆接続例



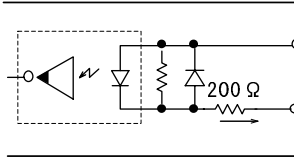
◆入出力回路

◇入力回路 1



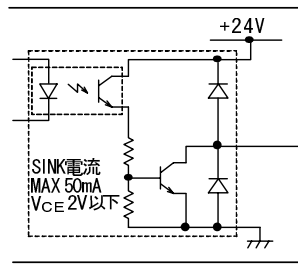
CWLM, CCWLM  
RESET, MO~M8, START,  
STOP  
NORG, ORG, SSO, DEND

HIGHレベル 1.0mA以下  
LOWレベル 2.5mA以上



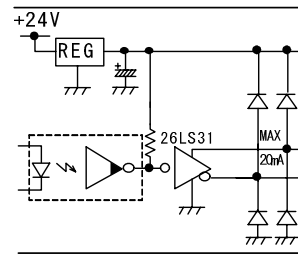
+ZORG 端子間電圧  
0.7V以下 OFF  
-ZORG 3.2V以上 ON  
5.5V MAX  
HIGHレベル 1.0mA以下  
LOWレベル 7.8mA以上  
ライトライバ接続可能

◇出力回路 1



DRST, ST0~ST7, RDY, ERR

HIGHレベル ハイパースト  
LOWレベル 0.6V以下  
(SINK電流 30mA時)

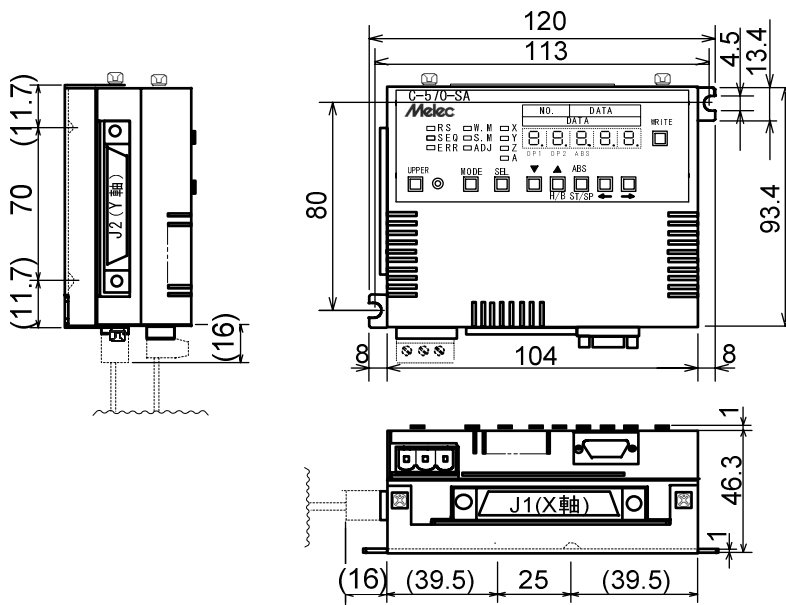


+COM (DRST用)  
+5V±10% 10mA/軸 (MAX)

CWP (POUT), CCWP (CWSEL)  
CWP (POUT), CCWP (CWSEL)  
HIGHレベル 2.4V以上  
(SOURCE電流 20mA時)  
LOWレベル 0.5V以下  
(SINK電流 20mA時)

■寸法図 (単位: mm)

◆C-570-SA



◆CB-10-SA57増設時

